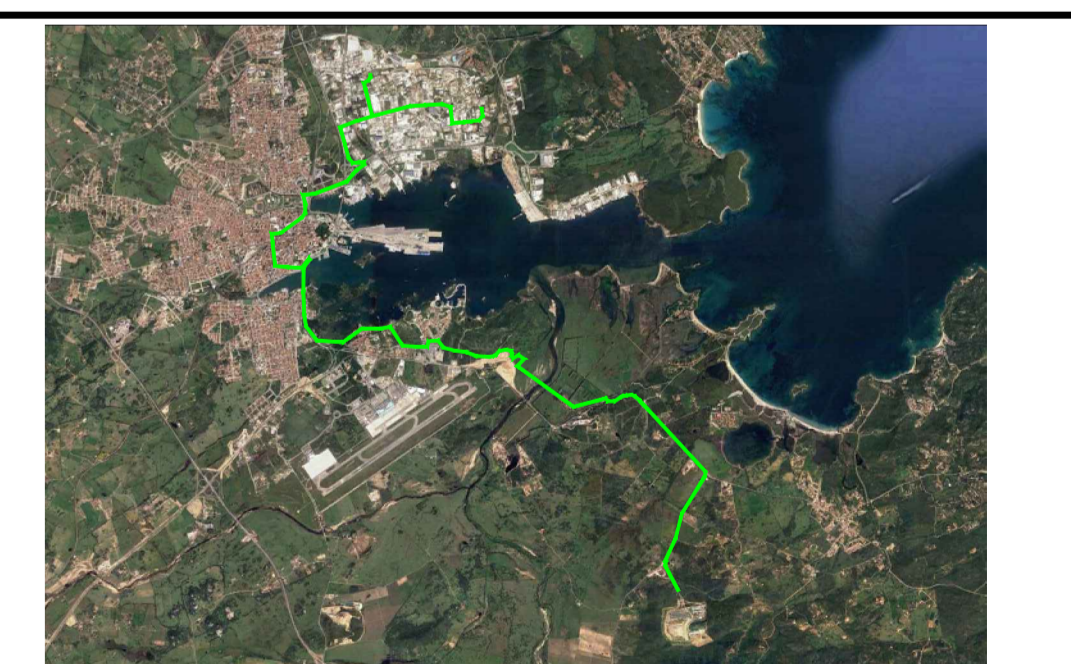


Progetto per l'immissione nella rete gas di Olbia del biometano prodotto nella discarica consortile in Località Spiritu Santu.





PROGETTO DEFINITIVO - ESECUTIVO

LOTTO 1 - Da discarica Spiritu Santu all'ospedale Mater Olbia

B - GEOLOGIA

NOME FILE B.9 - Planimetria sovrapposizione rete gas - fasce d'inondabilità inondabilità del P.S.F.F. - Condizioni ex-ante ed ex-post		SCALA 1:5.000
CODICE ELAB. B.9	REV. A	
PRIMA EMISSIONE	DATA	

Progettazione:

Collaboratori:

Geologia: Dott. Geol. Alberto Gorni
 Calcoli Idraulici: Ing. Claudia Fudda
 Interferenze: Ing. Nicola Marras
 Computo Metrico: Geom. Ivan Prodda